

Srijeda, 27.05.2020.

## ŠAH NA DRUGAČIJI NAČIN



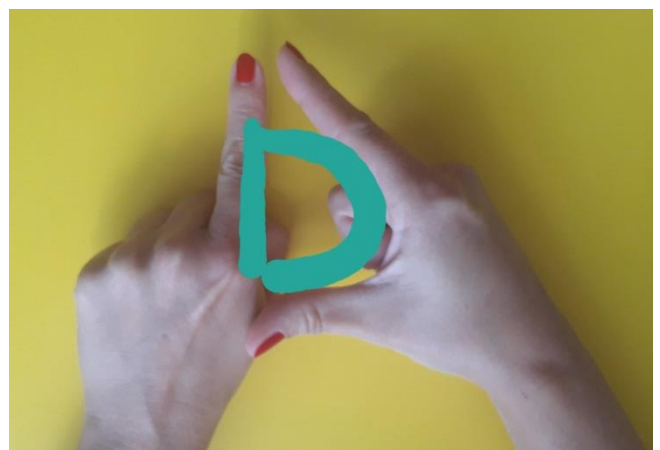
Šahovska ploča može vam poslužiti za igru prostornim odnosima.

Dijete i vi odaberite figuru po želji i stavite ispred ploče. U početku igrajte s iste strane ploče, kako bi vaše i djetetove strane bile u istom položaju. Naizmjenice si zadajete zadatke npr. Stavi figuru u prvi red na sredinu... pomakni se dva polja desno... idi dva polja naprijed itd. Kad dijete dobro svlada orijentaciju lijevo - desno, možete igrati tako da igrate sjedeći jedan nasuprot drugog.

Ukoliko imate tepih s kvadratima, ili ploče u dvorištu možete ih iskoristiti tako da vi i dijete postanete figure i igrate igru kao što smo opisali.

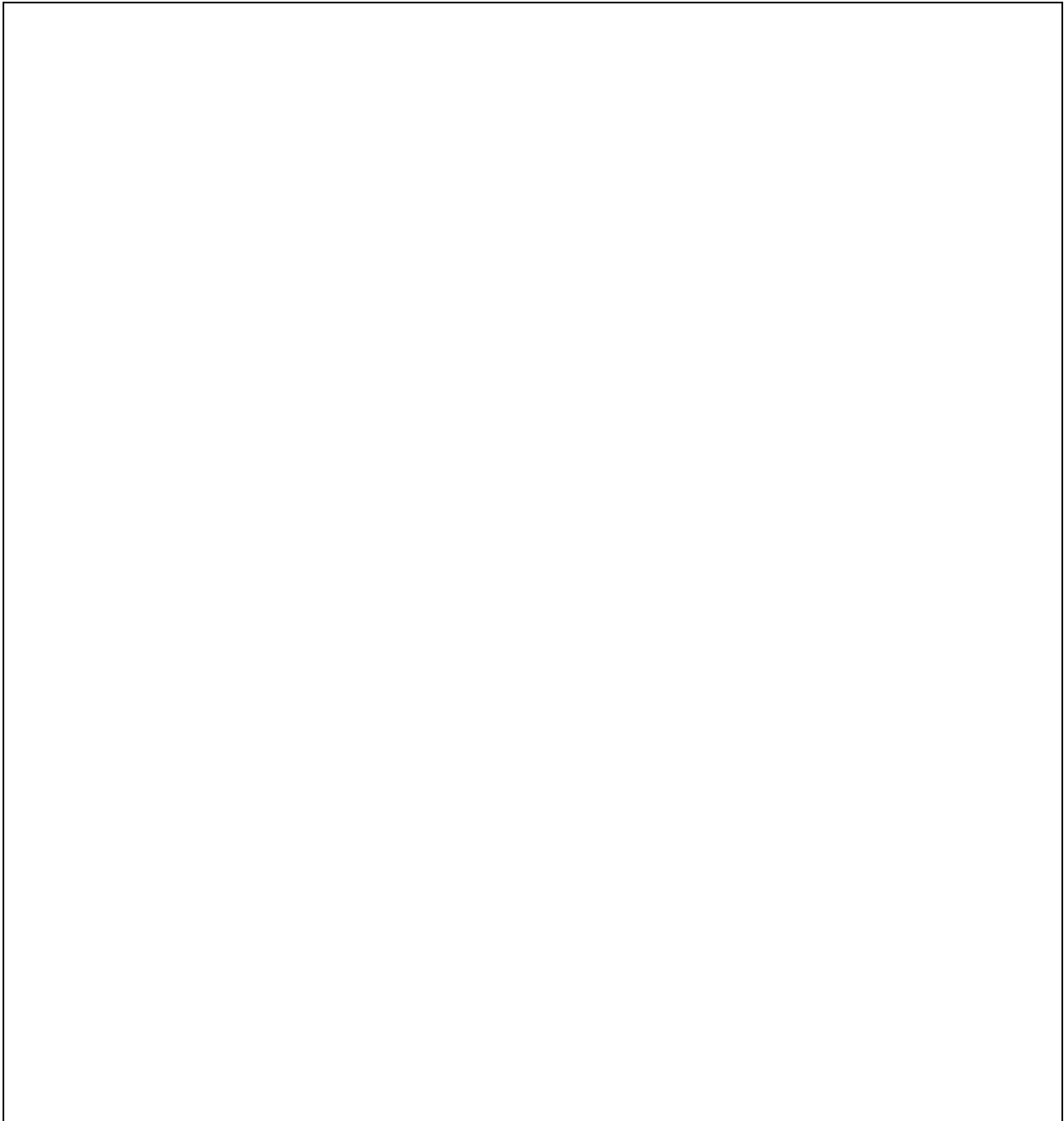
Učenje razlikovanja lijeve od desne strane je za dijete zbunjujuće i zahtijeva dosta strpljenja i ponavljanja.

- Vrtičkoj djeci koja još uvijek ne razlikuju lijevu od desne strane, ali razlikuju slova, pokažite zgodnu igru dlanovima. Neka dijete podigne dlanove ispred sebe, tako da se palčevi ruku dodiruju. Lijeva ruka izgleda kao slovo L i podsjeća dijete koja je lijeva strana.



A nakon što se orijentiramo na svojem tijelu...pokušajmo se orijentirati na papiru i u odnosu na druge.

- **NA SREDINI** OZNAČENOG PROSTORA NACRTAJ **KUĆU**.
- **S DESNE STRANE** NACRTAJ **DRVO**
- **S LIJEVE STRANE** NACRTAJ **KUĆICU ZA PSA**.



- **NA SREDINI** OZNAČENOG PROSTORA NACRTAJ **DJEČAKA ILI DJEVOJČICU**
- **DJEČAKU ILI DJEVOJČICI S LIJEVE STRANE** NACRTAJ **LOPTU**, A **S DESNE MEDVJEDIĆA**.

